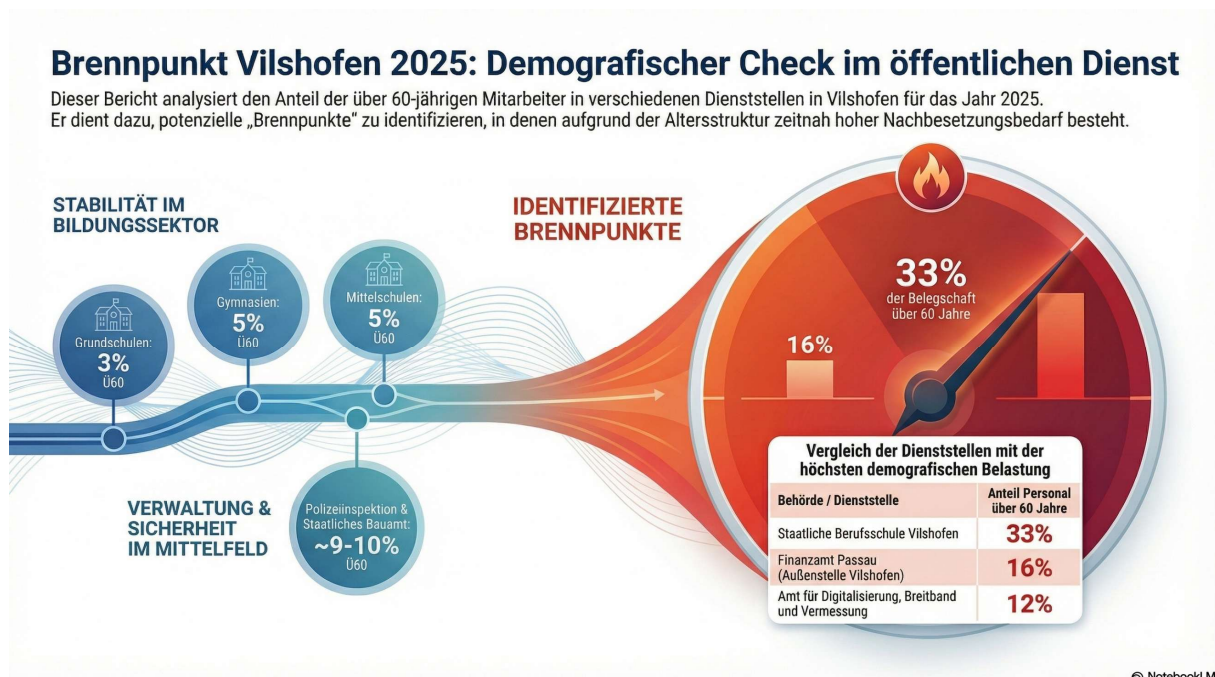


## Part 2 Demografie-Check Bayern – Vilshofen a.d.Donau



Rüdiger Frey / 26.02.2026



### Brennpunkt-Analyse Vilshofen a.d.Donau ►

Nachdem wir in Nürnberg gestartet sind, werfen wir heute einen genaueren Blick auf **Vilshofen a.d.Donau**. Das Datenmaterial für 2025 (Drucksache 19/863) zeigt hier ein sehr gemischteres Bild – und macht es leichter auf die beiden Brennpunkte zu schauen.

Während die Altersstruktur an vielen Schulen vor Ort (Grundschule Ritter Tuschl, Gymnasium, Mittelschule) mit Werten zwischen 3 % und 5 % bei den über 60-Jährigen aktuell noch sehr entspannt wirkt, zeigen andere Dienststellen eine gefährliche Entwicklung.

### 🇩🇪 Die Vilshofener Zahlen im Überblick (Anteil der Beschäftigten 60+ in 2025):

- 🔥 **Staatliche Berufsschule Vilshofen:** Ein massiver Brennpunkt mit 33 %. Hier steht fast jeder dritte Mitarbeitende unmittelbar vor dem Ruhestand.
- ⚠️ **Finanzamt Passau (Außenstelle Vilshofen):** Mit 16 % liegt auch hier die Quote deutlich über dem Durchschnitt vieler anderer Einrichtungen.

- **Noch nicht bedrohlich: Amt für Digitalisierung, Breitband und Vermessung (ADBV): 12 %.**

**Was lernen wir daraus?** Vilshofen a.d.Donau ist ein Paradebeispiel dafür, warum wir nicht nur auf den „Gesamtdurchschnitt“ schauen dürfen. In einer Stadt können Bildungseinrichtungen in direkter Nachbarschaft völlig unterschiedliche demografische Realitäten erleben. Während die Grundschule, die Mittelschule und das Gymnasium erfreulich stabil bleibt, droht der **Staatlichen Berufsschule** ein massiver Wissens- und Personalverlust.

**Das ist die doppelte Lücke in der Praxis: Wenn diese 33 % an der Berufsschule ausscheiden, muss nicht nur Ersatz gefunden werden – die Bindung der jüngeren Nachwuchskräfte muss gleichzeitig zu 100 % funktionieren, damit die Lücke nicht noch größer wird.**

Vilshofen zeigt: Wir brauchen **lokale Lösungen für lokale Brennpunkte**. Ein „Weiter so“ oder pauschale Konzepte für ganz Bayern werden der Situation an der Basis nicht gerecht.

Welche Strategien sehen Sie, um solch massive Umbrüche an einzelnen Schulen oder Ämtern abzufedern? Diskutieren Sie mit! 🙌

#ÖffentlicherDienst #Bayern #Vilshofen #Demografie #Personalmanagement  
#DoppelteLücke #Mitarbeiterbindung #FaktenCheck

[Staatliche Berufsschule Vilshofen](#) [Stadt Vilshofen an der Donau](#) [Finanzamt Passau, Hauptgebäude](#)